

Almacenamiento de basura a prueba de ratas

Controlar las fuentes de alimentos, especialmente la basura, es la mejor manera de controlar las poblaciones de ratas. A continuación, encontrará algunos consejos de almacenamiento de basura fáciles para proteger su negocio y su vecindario de estos visitantes no deseados.

Mantenga los contenedores de basura, barriles y otros recipientes de almacenamiento de basura bien **cerrados por la noche**



Si encuentra que sus recipientes de basura están demasiado llenos para cerrarlos, considere invertir en contenedores más grandes, más contenedores o recolecciones de basura más frecuentes. ¡También asegúrese de que estos contenedores estén libres de grietas o agujeros!

Asegúrese de que **los empleados** conozcan las mejores prácticas para el uso del contenedor de basura



Deben entender la importancia de cerrar de forma segura el contenedor de basura, no llenarlo en exceso, atar las bolsas para cerrarlas, limpiar derrames y llevar bolsas al contenedor de basura, en lugar de arrastrarse y

Almacene la basura **lejos de estructuras elevadas** como paredes, cercas, bancos, plantas o mesas



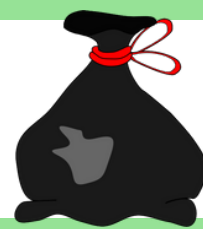
Las ratas pueden usar estas estructuras elevadas para trepar y tirar basura. También puede encerrar los contenedores con una cerca o pared que llegue al suelo, manteniendo las ratas lejos del contenedor en primer lugar

Almacene los contenedores de basura en **concreto o asfalto**, no en el suelo



Esto ayudará a evitar que las ratas se entierren debajo del contenedor

Use **bolsas de basura de plástico grueso** que se puedan atar de manera



Esto ayudará a controlar los olores y las fugas, haciendo que sea más difícil para las ratas encontrar la basura en primer

El fácil acceso a los alimentos es casi siempre la causa de la actividad de las ratas en un área.

Eliminar estas fuentes de alimentos es la forma más fácil y económica de evitar que estas plagas se conviertan en un problema

Para obtener más información, comuníquese con
Georgianna Silveira,
Coordinadora de Salud Ambiental
gsilveira@somervillema.gov
(617) 625-6600

Para reportar un avistamiento de ratas o evidencia de actividad de ratas, llame al 311 o vaya a www.somervillema.gov/311